

MADISON

frigomeccanica

PAGES	06 / 11	INDUSTRIAL
	12 / 17	CITY BAR
	18 / 23	WINE BAR
	24 / 31	CHIC
	32 / 39	MONDRIAN
	40 / 47	LUNCH BAR
	48 / 49	SPECIFICHE TECNICHE TECHNICAL SPECIFICATIONS

MADISON

Madison è un sofisticato mix di suggestioni “vintage” e proporzioni classiche: è la raffinata espressione di un ambiente ad ispirazione classica ma con contaminazioni industrial chic, nel gioco e combinazione di materiali, volumi, pieni e vuoti, evocazioni industriali e suggerimenti stilistici di grande ricerca estetica.

Madison is a sophisticated blend of vintage design features and classical proportions: it is the refined expression of a classically-inspired interior with added industrial chic contaminations in its interplay and combination of materials, forms, solids and gaps, industrial evocations and exquisite stylistic touches.

Madison est un mélange sophistiqué de charme vintage et de proportions classiques : expression raffinée d'un environnement d'inspiration classique mais avec des influences chic industriel, dans le jeu et la combinaison de matériaux, de volumes, de pleins et de vides, d'évocations industrielles et de projets stylistiques d'une grande recherche esthétique.

Der faszinierende Stilmix aus Vintage, klassischen Proportionen und raffinierten Anklängen von Industrial Chic überzeugt mit interessanten Material-, Volumen- und Voll-Leer-Kombinationen, die sich zu einem ästhetisch besonders gelungenen Gesamtbild fügen.





INDUSTRIAL



Madison Industrial crea l'atmosfera di un ambiente autentico, dal design molto moderno ispirato allo stile industriale di grande tendenza, uno stile che conferisce al locale un'aria vissuta e rassicurante. Un posto dove fare colazione, pranzare o cenare o semplicemente incontrare gli amici.

Madison Industrial creates the mood of an authentic interior with very modern design inspired by today's trendsetting industrial style, which gives the locale a lived-in, reassuring style. A place for breakfast, lunch or dinner or simply for meeting friends.

Madison Industrial crée une atmosphère authentique, au design très moderne inspiré de la tendance industrielle, un style qui apporte une touche de "vécu" rassurant. Un lieu pour prendre son petit déjeuner, déjeuner ou dîner, ou tout simplement rencontrer des amis.

Madison Industrial inspiriert sich in seiner modernen Optik am angesagten Industrial Stile, der jedem Ambiente einen authentischen Charakter und die einladende Atmosphäre eines vielbesuchten und beliebten Stammlokals verleiht. Der ideale Ort für ein gemütliches Frühstück, Mittag- oder Abendessen, allein, mit Kollegen oder guten Freunden.







CITY BAR





City bar, per il locale di tutti i giorni: il luminoso colore del legno vissuto, unito ai cangianti toni del bianco, dona luce e carattere a tutto l'ambiente, in modo garbato e suadente. Ideato per il locale metropolitano, ben si adatta a qualsiasi altra location grazie alla sua struttura poliedrica e versatile.

City bar, for a place to be visited every day: the glowing colour of the time-worn wood, together with the iridescent hues of white, gives character to the whole interior with good taste and appeal. Conceived for the metropolitan locale, it is well suited to any other location thanks to its multi-faceted, versatile structure.

City bar, pour le local de tous les jours : la couleur lumineuse du bois avec son aspect "vécu", combinée avec les nuances irisées du blanc, apporte lumière et caractère à toute la décoration, avec discrétion et douceur. Conçu pour le local métropolitain, il s'insère harmonieusement dans tout environnement grâce à sa structure éclectique et aux multiples facettes.

Mit hellem Holz in Used-Optik und strahlendem Weiß sorgt City Bar im stark frequentierten Stadtlokal für eine freundliche, einladende Atmosphäre. Besonders stimmig im urbanen Bereich, dank des flexiblen Konzepts aber auch für andere Locations eine topaktuelle Option.





WINE BAR





Wine bar, è una scelta di forte impatto e personalità che regala all'ambiente un'atmosfera calda e confortevole grazie ai preziosi colori del legno spazzolato ed ai profili in elegante nero laccato. Il locale giusto dove fare un aperitivo, conversare per ore o soltanto degustare un caffè ed incontrare gente.

Wine bar is a high-impact option with a strong personality, creating an interior with a warm, comfortable mood with the aid of the exquisite colours of the brushed wood and the elegant lacquered black trims. The right place for enjoying a pre-dinner drink, chatting for hours or just savouring a coffee and meeting people.

Wine bar est un choix fort et résolu qui donne à la pièce une atmosphère chaleureuse et confortable grâce aux couleurs raffinées du bois brossé et aux élégants listels laqués noir. Le local idéal pour boire un apéritif, bavarder pendant des heures ou tout simplement savourer un café et rencontrer des gens.

Wine Bar setzt starke Akzente und schafft mit den edlen Farben gebürsteten Holzes und den in elegantem Schwarz lackierten Profilen eine besonders gepflegte, einladende Atmosphäre - genau richtig für einen Aperitif, einen guten Espresso oder lange Gespräche mit interessanten Menschen.



CHIC





Chic è una proposta affascinante e davvero unica, un ambiente esclusivo ed elegante dove traspare tutta la qualità di un arredo nato per stupire a tutte le ore del giorno e della notte. Un locale evocativo dove trascorrere il tempo in compagnia è uno dei piaceri della vita.

Chic is a delightful, really unique design alternative, an exclusive, elegant interior displaying all the quality of furnishings created to look stunning at any time of the day or night. An evocative locale, where spending time in company is one of life's great pleasures.

Chic est une proposition fascinante et unique, un cadre élégant et exclusif réunissant toutes les qualités d'une décoration étudiée pour étonner à toutes les heures du jour et de la nuit. Un local évocateur où passer du temps avec des amis est l'un des plaisirs de la vie.

Chic überzeugt mit einer einzigartigen, faszinierenden Optik und exklusiver Eleganz - für ein „etwas anderes“ Ambiente, das die Besucher zu jeder Tages- und Nachtzeit bezaubert und unweigerlich in seinen Bann zieht.





MONDRIAN



Mondrian è ispirato dall'arte del celebre pittore olandese, riquadri geometrici che con la loro apparente semplicità donano al locale una complessità ed un rigore formale di rara eleganza. Il gioco di colori sottolinea il carattere estroverso dell'arredo adatto a qualsiasi occasione e location.

Mondrian is inspired by the art of the famous Dutch painter, with geometrical panels whose apparent simplicity gives the interior a formal complexity and perfection of rare elegance. The use of colour underlines the extrovert character of a design scheme well suited to any occasion or location.

Mondrian s'inspire de l'art du célèbre peintre hollandais, des formes géométriques qui, avec leur apparente simplicité, donnent à la pièce une complexité et une rigueur formelle d'une rare élégance. Le jeu des couleurs rehausse le caractère extraverti de la décoration adaptée à toutes les occasions et à tous les lieux.

Mondrian inspiriert sich an der Kunst des berühmten niederländischen Malers, mit einer geometrischen Struktur, die jedem Lokal in ihrer scheinbaren Schlichtheit eine stilistisch-formale Komplexität von ausgesuchter Eleganz verleiht. Das harmonische Farbenspiel unterstreicht den extrovertierten Charakter dieser für jede Gelegenheit und jede Location passenden Einrichtung.







LUNCH BAR



EST. 2015
Brewery & Bakery
CRAFT BEER

APPLE PIE

CLOSED

TEA TIME

Love the little things in life

BURGERS

2:12



Lunch bar: realizzato con struttura portante in acciaio e legno massello con finitura invecchiata, dimostra tutto il suo forte carattere di stile industriale grazie all'equilibrio di forme squadrate e venature a contrasto, sottolineato da cornici in nero laccato che si intersecano in giochi asimmetrici. Il perfetto arredo per il lounge bar, il pub ma anche il bar contemporaneo.

Lunch bar: with steel load-bearing structure and solid wood with a distressed finish, it expresses all its strong character of industrial style through an attractive mix of right-angled forms and contrasting grains, underlined by lacquered black surrounds which intersect in asymmetrical patterns. The perfect furnishing system for a lounge bar, a pub or even a contemporary bar.

Lunch bar : réalisé avec une structure portante en acier et en bois massif avec une finition vieillie, il affiche son style industriel grâce à l'équilibre des formes carrées et des veines au contraste fort, souligné par des cadres laqués noir qui se croisent dans des jeux asymétriques. La décoration parfaite pour le salon-bar, le pub, mais aussi le bar contemporain.

Lunch Bar – aktueller Industrial Style mit tragender Struktur aus Stahl und massivem Holz im Vintage-Finish, klaren, eckigen Formen und kontrastierender Maserung, wirkungsvoll unterstrichen durch schwarz lackierte Rahmen, die mit ihren asymmetrischen Spielen die formale Strenge angenehm auflockern. Einfach perfekt für die Lounge Bar, den Pub und jedes Lokal mit jungem oder jung gebliebenem Publikum.



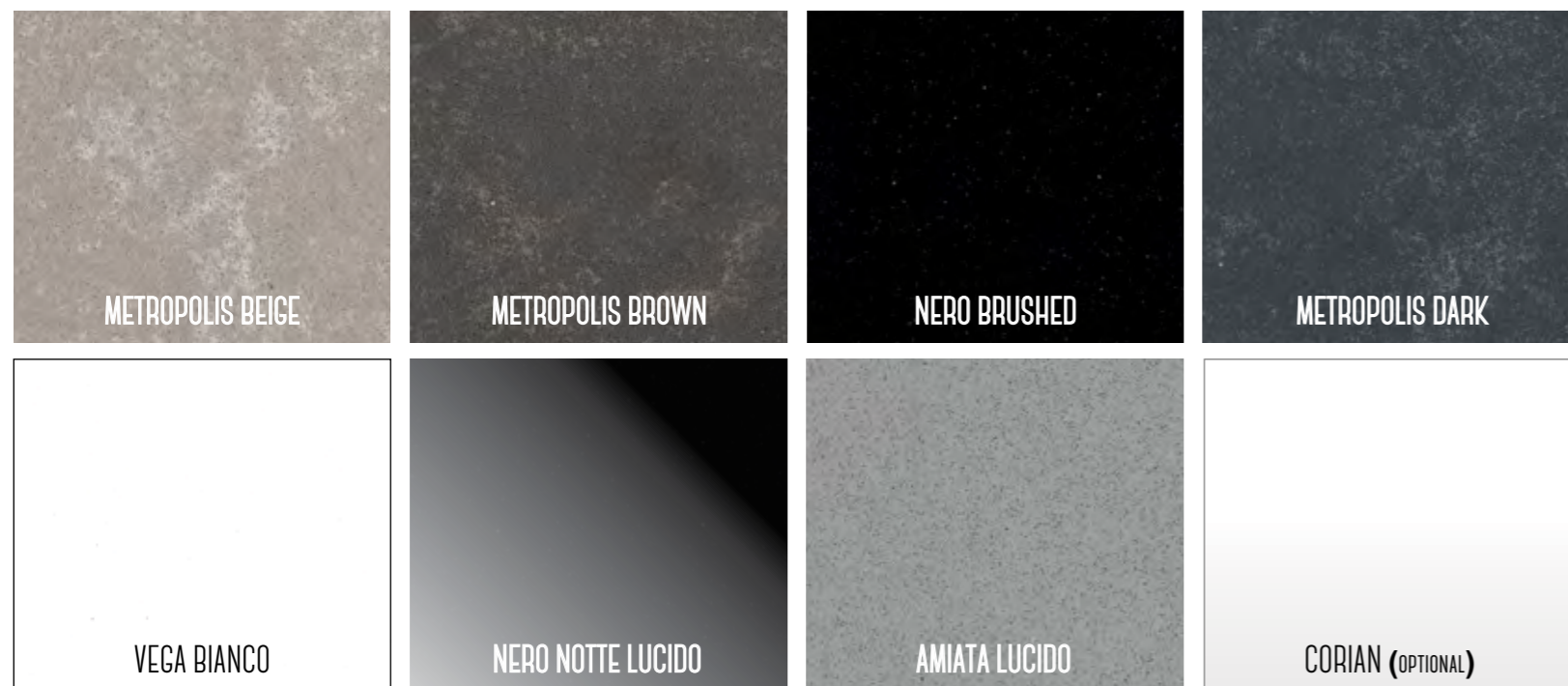
SPECIFICHE TECNICHE MADISON

MADISON TECHNICAL SPECIFICATIONS



BANCALINE IN SINTETICO DI QUARZO

SYNTHETIC QUARTZ COUNTER-TOPS



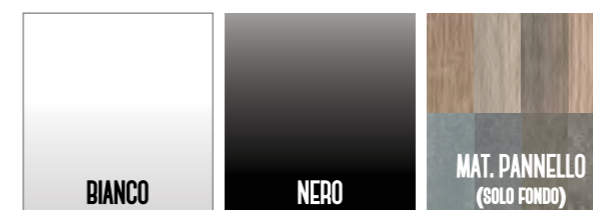
PANNELLO ANTERIORE

COMBINAZIONI A SCELTA (FRONT PANEL - CUSTOM COMBINATIONS)



FONDO/CORNICE ALZATA

BACK PANEL WALL CLADDING/SURROUND



CORNICE ANTERIORE

FRONT SURROUND



MADISON



INDUSTRIAL_PAG. 06

Pannello banco e fondo alzata in colore Rovere Shabby e laminato nero. Bancalina in sintetico quarzo Nero Brushed (spazzolato). Teche in Alukuadro colore nero.

Counter panel and back panel wall cladding in Shabby Oak and black laminate. Counter-top in Brushed Black synthetic quartz. Display cases in black Alukuadro.



CITY_PAG. 16

Pannello banco e fondo alzata in colore Rovere Grigio, cornice alzata, zoccolo e mensole in laminato bianco soft, bancalina in sintetico Bianco Vega.

White panel and Grey Oak back panel wall cladding, back panel surround, plinth and shelves in soft white laminate, counter-top in White Vega synthetic material.



WINE BAR_PAG. 23

Pannello banco, teche, antine retrobanco e cornice alzata in colore Quercia, fondo alzata nero, mensole retrobanco in laminato bianco soft. Vasca per ghiaccio icebox con cornice inox.

Counter panel white, display cases, bar back cabinet doors and back panel surround in Oak colour, back panel wall cladding black, bar back shelves in soft white laminate. Icebox ice tray with stainless steel surround.

CHIC_PAG. 26

Pannello banco in lamina Cromo, cornici colore Cromo Dark, piano bancalina bassa e fondo alzata in laminato Belgrado, cornice alzata in nero, pensile refrigerato nero interno/esterno. Vasca per ghiaccio Icebox con cornice colore nero, antine retrobanco inox lucido.

Counter panel in Chrome laminate, surrounds in Dark Chrome colour, low counter-top surface and back panel wall cladding in Belgrade laminate, back panel surround in black, refrigerated wall cabinet in black on inside and outside. Icebox ice tray with black surround, polished stainless steel bar-back cabinet doors.



MONDRIAN_PAG. 37

Pannello banco in laccato Multicolor RAL, cornice anteriore colore bianco, fondo alzata in laminato Belgrado, teche color Quercia, cornice alzata ed antine retrobanco in laminato bianco soft, vasche drop-in ventilate canalizzate.

Counter panel Multicolor RAL lacquered, front surround white, back panel wall cladding in Belgrade laminate, Oak colour display cases, back panel and bar back cabinet doors in soft white laminate, in-line fan-refrigerated drop-in wells.



LUNCH BAR_PAG. 42

Pannello banco in legno listellare "seawood", cornice anteriore colore nero, bancalina bassa in sintetico quarzo Metropolis Dark (spazzolato), alzata in Alukuadro colore nero e mensole in legno seawood. Antine retrobanco inox lucido.

Counter panel in "seawood" laminated wood, front surround black, low counter-top in Metropolis Dark brushed synthetic quartz, back panel in black Alukuadro and shelves in seawood. Polished stainless steel bar-back cabinet doors.



PRODUCT DESIGN
ROBERTO GARBUGLI

CONCEPT & ART DIRECTION
ENZO DI SERAFINO

INDUSTRIALIZZAZIONE
UFFICIO PROGETTI FRIGOMECCANICA

PHOTO
MATIC ANIMATION

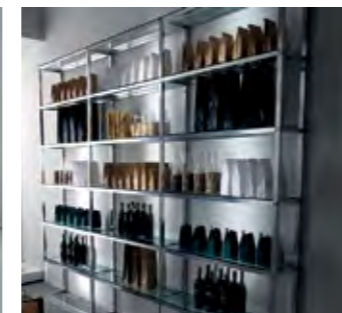
ALUKUADRO

Il programma d'arredo Madison, è realizzato con struttura metallica "Alukuadro" in acciaio inox ed alluminio trattato. Comprende tutti i moduli bar e vetrine del listino Frigomeccanica. Il carattere particolare del prodotto, consente di avere una notevole possibilità di personalizzazione dei materiali e dei colori.

E' possibile scegliere i materiali e le varianti presso i nostri stabilimenti produttivi confrontandosi e consigliandosi con i nostri artigiani e progettisti.

The Madison furnishing programme has an "Alukuadro" metal structure in stainless steel and treated aluminium. It includes all the bar and display cabinet modules in the Frigomeccanica catalogue. The product's distinctive character allows a high degree of customisation in materials and colours.

Customers can choose materials and variants at our productions plant, with the input and advice of our craftsmen and designers.



IT Frigomeccanica si riserva il diritto di apportare modifiche ai prodotti illustrati in questo catalogo in qualunque momento senza l'obbligo di preavviso.

EN Frigomeccanica reserves the right to make changes to the products shown in this catalogue at any time without notice.

FR Frigomeccanica se réserve le droit d'apporter à tout moment des modifications aux produits illustrés dans cette brochure, sans aucune obligation de préavis.

DE Frigomeccanica behält sich das Recht vor, jederzeit und ohne Vorankündigung Änderungen an den in diesem Katalog gezeigten Produkten vorzunehmen.

Frigomeccanica



euro-MILAN
DISTRIBUTING

115 Matheson Boulevard East, Mississauga, ON L4Z 1X8
Toll Free 855.544.8600 info@euromilan.com
euromilan.com or shopeuromilan.com

frigomeccanica